



INSTITUCIÓN EDUCATIVA EL PINAL
www.iepinal.edu.co
"Educación de Calidad y para Todos"

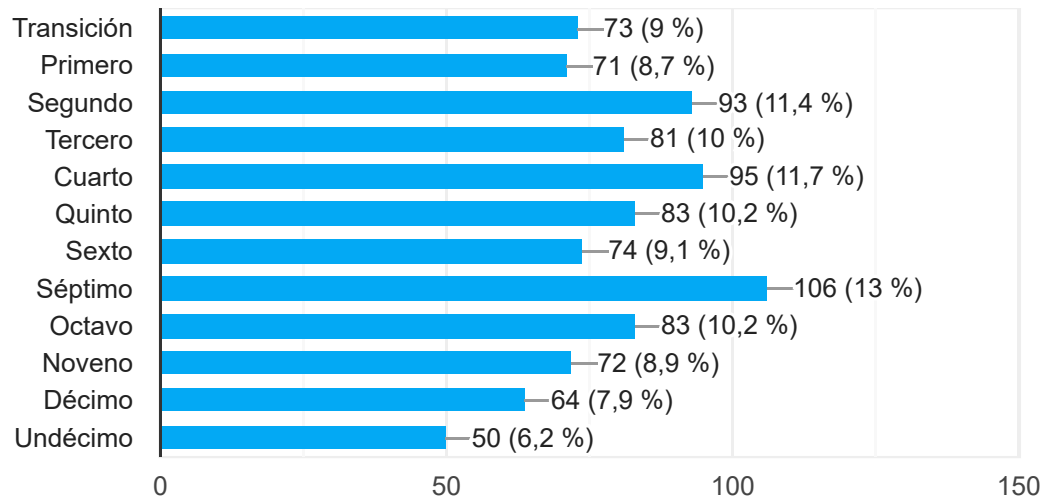
Encuesta a familias sobre la adopción de un modelo de alternancia y de retorno progresivo 2020

813 respuestas

[Publicar datos de análisis](#)

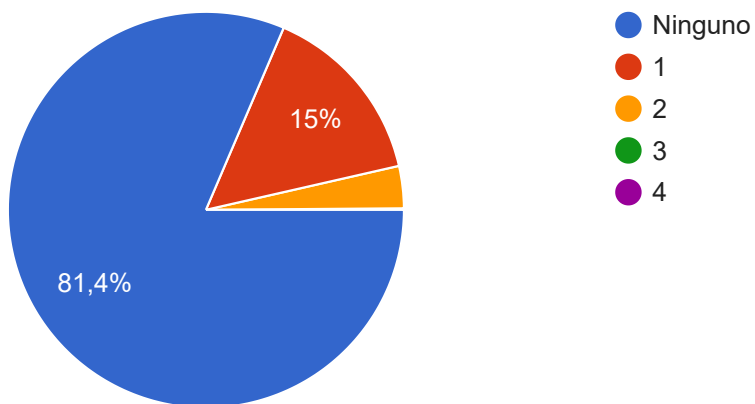
1. Grado que cursa el o los estudiantes

813 respuestas



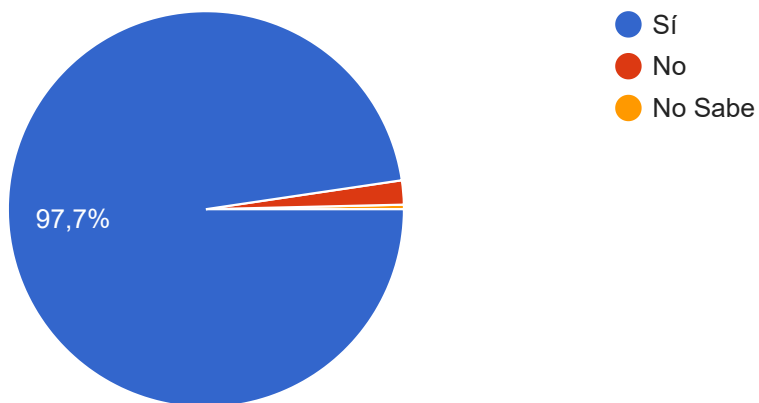
2. ¿Cuántos estudiantes presentan comorbilidades (varias enfermedades) o preexistencias (Una enfermedad presente)?

813 respuestas



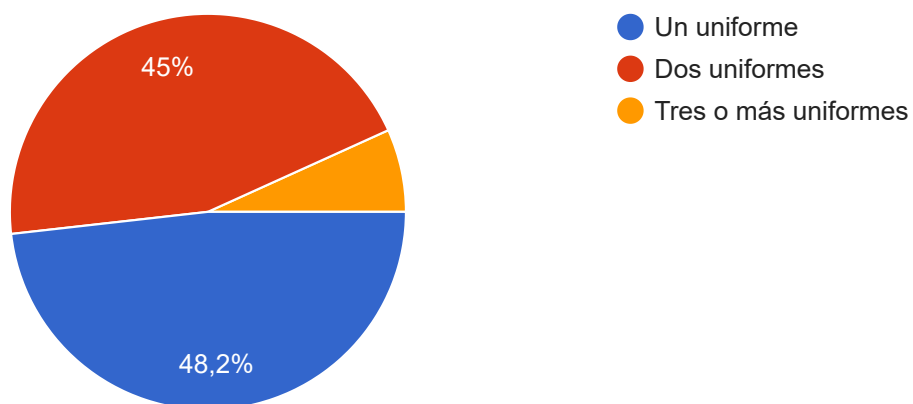
3. ¿En casa cuentan con tapabocas, alcohol, gel antibacterial, y demás elementos de bioseguridad?

813 respuestas



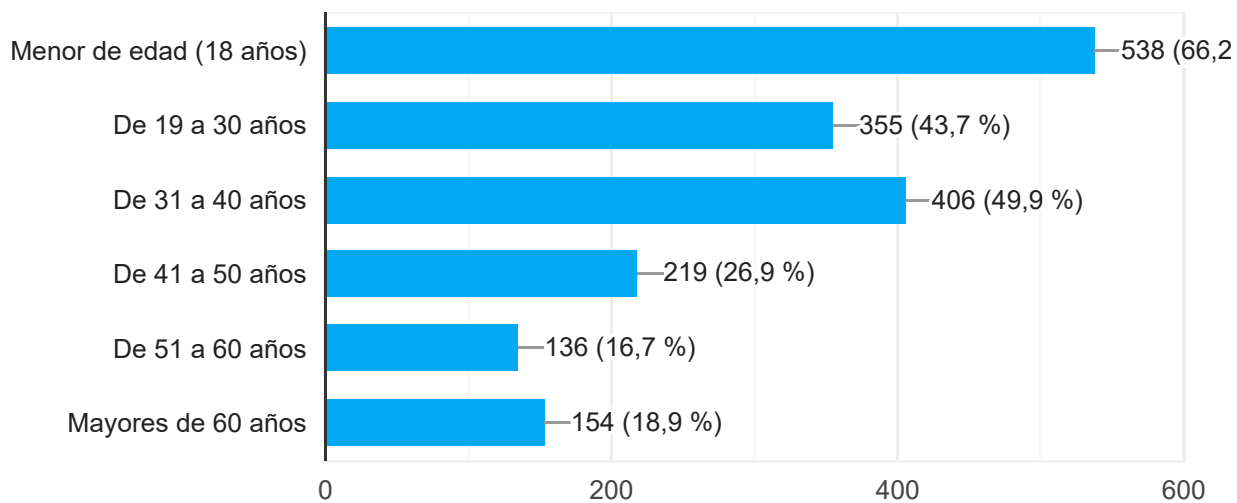
4. ¿El o los estudiantes cuentan con uniformes para cumplir con el protocolo de seguridad en el lavado y cambio de ropa?

813 respuestas



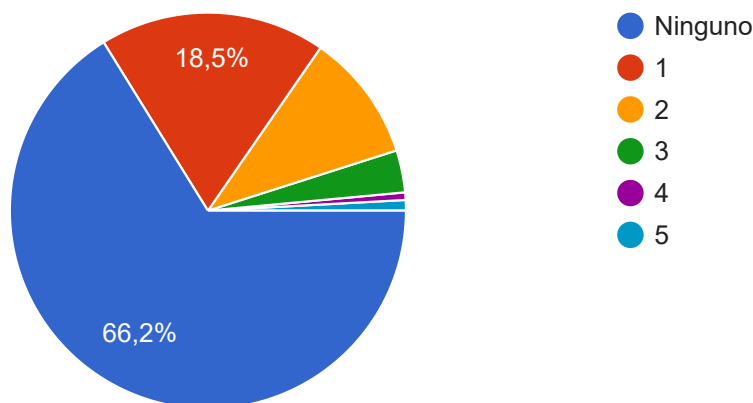
5. ¿Qué rango de edades tienen las personas que habitan en casa?

813 respuestas



6. Sin tener en cuenta a los estudiantes, ¿Cuántas personas de las que habitan en casa presentan comorbilidades (varias enfermedades) o preexistencias (Una enfermedad presente)?

813 respuestas



7. Sobre la adopción de un modelo de ALTERNANCIA (ir a la Institución algunos días de la semana) y de RETORNO PROGRESIVO (asistencia de algunos grados a la Institución), ¿estarían dispuestos a enviar a sus hijos a la Institución Educativa a recibir clases presenciales?

813 respuestas

